



ООО «Гуандун ORION Интеллектуальное оборудование»  
 GUANGDONG ORION INTELLIGENT EQUIPMENT LIMITED  
 广东奇力智能设备有限公司

Адрес завода: промышленная зона Байхуадун, город Далиншань, город Дунгуань,  
 провинция Гуандун, Китай

Factory ADD: Baihuadong Industrial Zone, Dalingshan Town, Dongguan City,  
 Guangdong Province, China

工厂地址: 广东省东莞市大岭山镇百花洞工业区

Сервисная горячая линия | Service Hotline: +86-400-801-8665

Мобильный телефон | Mobile: +86-13424131725

Контактное лицо | Contact: Jasmine Zhao

WhatsApp: +86-13424131725

Эл. почта | E-mail: jasminezhao@orionrack.com

jasminezhao888@foxmail.com

Веб-сайт | Website: <https://www.orionrack.com>



Website



WhatsApp



Sales Wechat



ООО «Гуандун ORION Интеллектуальное оборудование»  
 GUANGDONG ORION INTELLIGENT EQUIPMENT LIMITED  
 广东奇力智能设备有限公司

ORION

QUALITY CREATES VALUE



Складские стеллажи  
 Storage Racking System

Web: <https://www.orionrack.com>

Гуандун • Китай  
 CHINA • GUANGDONG

## О компании ORION >>> ENTERPRISE BRIEF INTRODUCTION

Founded in 2003, GUANGDONG ORION INTELLIGENT EQUIPMENT LIMITED is a leading global manufacturer and solution provider of warehouse storage racks and intelligent storage systems. Integrating R&D, design, intelligent manufacturing, sales and service, we are committed to providing reliable support for global customers to improve their warehousing and logistics efficiency, backed by large-scale production bases, advanced manufacturing processes and rigorous quality management systems.



### Professional R&D & Customized Solutions



Our R&D and technical support team, led by 100+ senior engineers, focuses on warehousing technology innovation and iteration. We offer a full range of warehouse racks and equipment, as well as tailored scenario solutions to help customers achieve organized storage, maximized space utilization and streamlined operations.

<b>55,000 m<sup>2</sup></b> Factory area	<b>100,000 tons</b> Annual productivity	<b>20 +</b> Rolling production lines	<b>4 sets</b> Fully automatic powder coating lines
---	--	---	---

### Globally Proven & Trustworthy



Our successful projects are widely recognized across the globe. We have delivered thousands of warehousing projects to enterprises worldwide, accumulating extensive experience in cross-border cooperation and services. As a partner with strong production capacity and reliable services, we are committed to creating measurable, sustainable long-term operational value for customers.

ООО «Гуандун ORION Интеллектуальное оборудование», основанная в 2003 году. За более чем два десятилетия, основываясь на принципах "верности традициям и инновациям" и следуя девизу "усердие ведет к успеху", мы стали системным поставщиком решений в области глобальных складских стеллажей и интеллектуального оборудования, объединяющим исследования, разработку, проектирование, производство, продажи и глобальное обслуживание. Опираясь на солидные производственные мощности и китайскую мудрость, мы обеспечиваем системную поддержку для повышения эффективности складской логистики по всему миру.

Мы собрали команду из более чем 100 высококвалифицированных инженеров, сформировав профессиональную команду по исследованиям, разработке и послепродажному обслуживанию, которая постоянно стимулирует технологическое развитие и прорывы в сфере складирования. Нами успешно разработана полная линейка продуктов, включая мобильные стеллажи, шаттловые стеллажи, стеллажи типа "мезонин", стеллажи для прессформ, инструментальные тележки, верстаки и многое другое.

Придерживаясь основных принципов "Инновации, Качество, Сервис", мы стремимся стать самым надежным партнером в глобальной складской отрасли, продвигая эволюцию сектора с помощью интеллектуальных систем неся китайское интеллектуальное производство, обслуживая склады мира.

**Инновации, Качество, Сервис**  
**INNOVATION, QUALITY, SERVICE**

## Наша команда OUR TEAM >>>

• Опираясь на высокий профессионализм и ответственный подход, мы тщательно реализуем каждый проект, предоставляя нашим новым и постоянным клиентам качественную продукцию и сервис! Для нас важны не только награды, но и признание клиентов.

• With excellent technology and a serious attitude in every project, we provide high-quality products and the best service to all of our customers. What we pursue is not only honor, but also customer recognition.



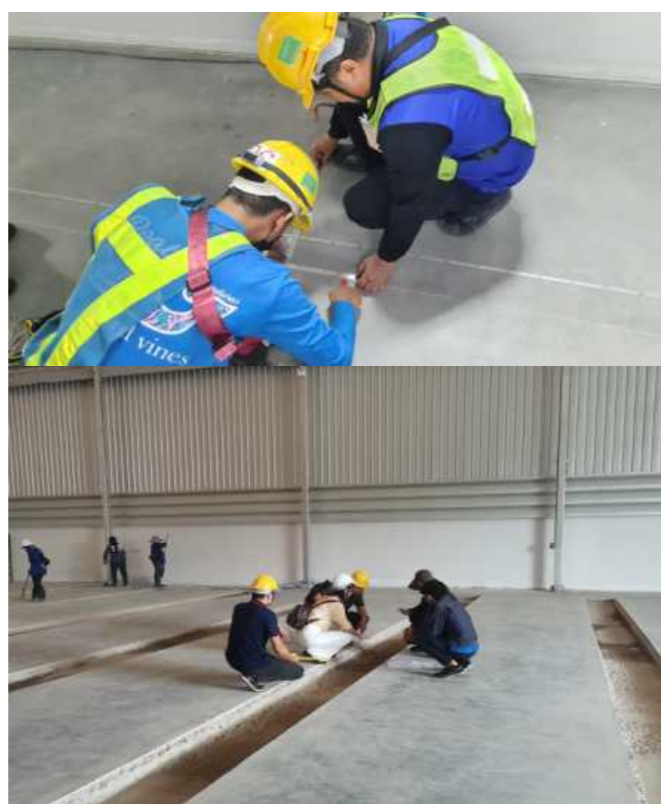
Производственное совещание  
Product Symposium



Совещание  
Symposium



Команда по загрузке контейнеров  
Professional loading container team



Осмотр места установки  
Installation site survey

## Производственное оборудование PRODUCTION EQUIPMENT

- Более 20 лет опыта в отрасли, профессиональный производитель.
- 20+Years Industry Experience, Professional Manufacturer.



Склад сырья  
Raw material zone



Полностью автоматическая линия  
холодного профилирования  
Automatic cold roll forming line



Листогибочный пресс  
Bending machine



Сварка  
Welding



Травильная линия  
Pickling treatment

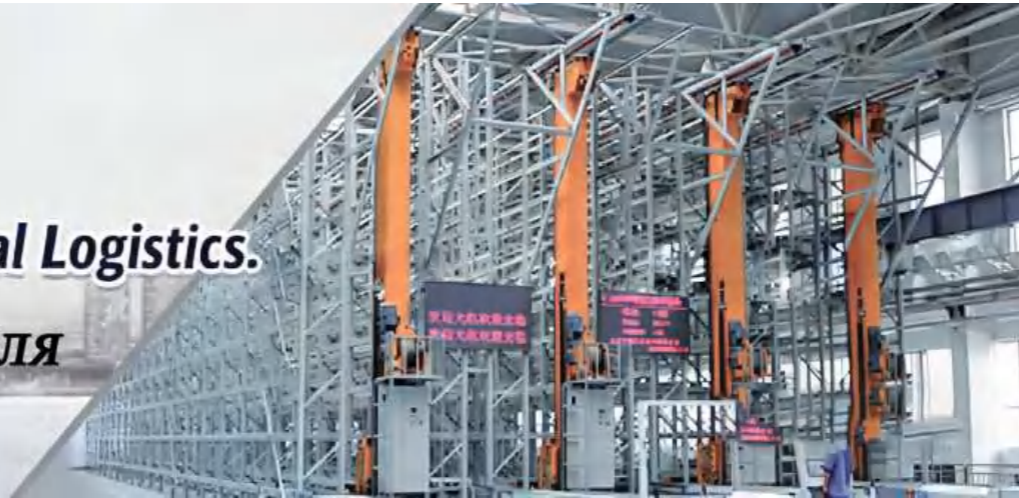


Линия порошкового напыления  
Painting line

# ORION RACK

Excellence in Infrastructure, Enabling Global Logistics.

Объединяя передовые технологии для поддержки глобальной логистики



## Storage Racking System Складские стеллажи

### КАТАЛОГ/CONTENTS

- 07 Автоматизированная система  
Automated Warehouse AS/RS System
- 11 Робот для автономной обработки грузовых контейнеров  
Autonomous Case-handling mobile Robots
- 15 Система Pick Climb  
Pick Climb
- 17 Шаттловые стеллажи  
Radio-Shuttle Rack
- 19 Паллетные стеллажи  
Pallet Rack
- 23 Среднегрузные и тяжелые стеллажи  
Medium duty & Heavy duty Rack
- 25 Легкие стеллажи  
Light duty rack
- 27 Мезонинные стеллажи  
Multi-tier Rack(Mezzanine rack)
- 29 Стальная платформа  
Steel Platform (Mezzanine Floor)
- 31 Мобильные стеллажи  
Mobile rack
- 33 Двухглубинные стеллажи  
Double-Deep Pallet rack
- 35 Узкопроходные стеллажи  
Very Narrow Aisle Rack
- 37 Въездные стеллажи  
Drive-in Rack
- 39 Поточковые стеллажи  
Flow Through Rack
- 41 Нажимные стеллажи  
Push Back Rack
- 43 Гравитационные стеллажи  
Gravity Rack
- 44 Сетчатые перегородки  
Factory Partition
- 45 Консольные стеллажи  
Cantilever Rack
- 47 Выдвижные стеллажи для форм | Mold Rack (Slid Rack)
- 49 Передвижные плотные стеллажи  
Mobile File Cabinet
- 51 Перегрузочная платформа  
Platform Dock Leveler
- 52 Мобильный перегрузочный мост  
Mobile boarding bridge
- 53 Магазинные стеллажи  
Supermarket Rack
- 55 Книжные стеллажи  
Book Shelf
- 57 Клиенты и партнеры  
Our Customers
- 58 Испытания стеллажей  
Rack Test
- 59 Сертификат CE  
CE Certificate

## Автоматизированная система стеллажного хранения AS/RS

### © AUTOMATED WAREHOUSE AS/RS SYSTEM

- Использует краны-штабелеры для проходов, конвейеры для приема и выдачи грузов и другое оборудование, применяет передовые аппаратные средства и программное обеспечение для автоматизации процессов, обеспечивая автоматическую непрерывную транспортировку грузов, управление данными и контроль приемки/выдачи. Преимущества: повышение уровня автоматизации и качества управления складом, увеличение эффективности логистики.

- We adopt the equipment such as lane stackers, inbound & outbound conveyors, equipped with advanced automated hardware and software systems to automatically realize the continuous transmission of goods, data storage management and inbound & outbound management.

- It helps improve warehouse automation and management levels, and enhances overall logistics efficiency.



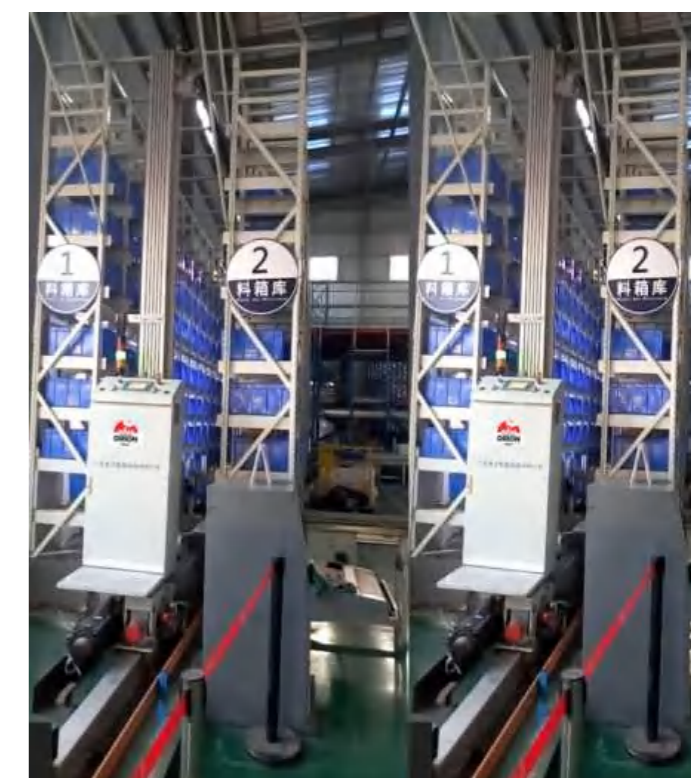
Автоматизированная система стеллажного хранения AS/RS  
Automation warehouse AS/RS system



Автоматизированная система стеллажного хранения AS/RS  
Automation warehouse AS/RS system



Тяжелый кран-штабелер  
Heavy-duty stacker



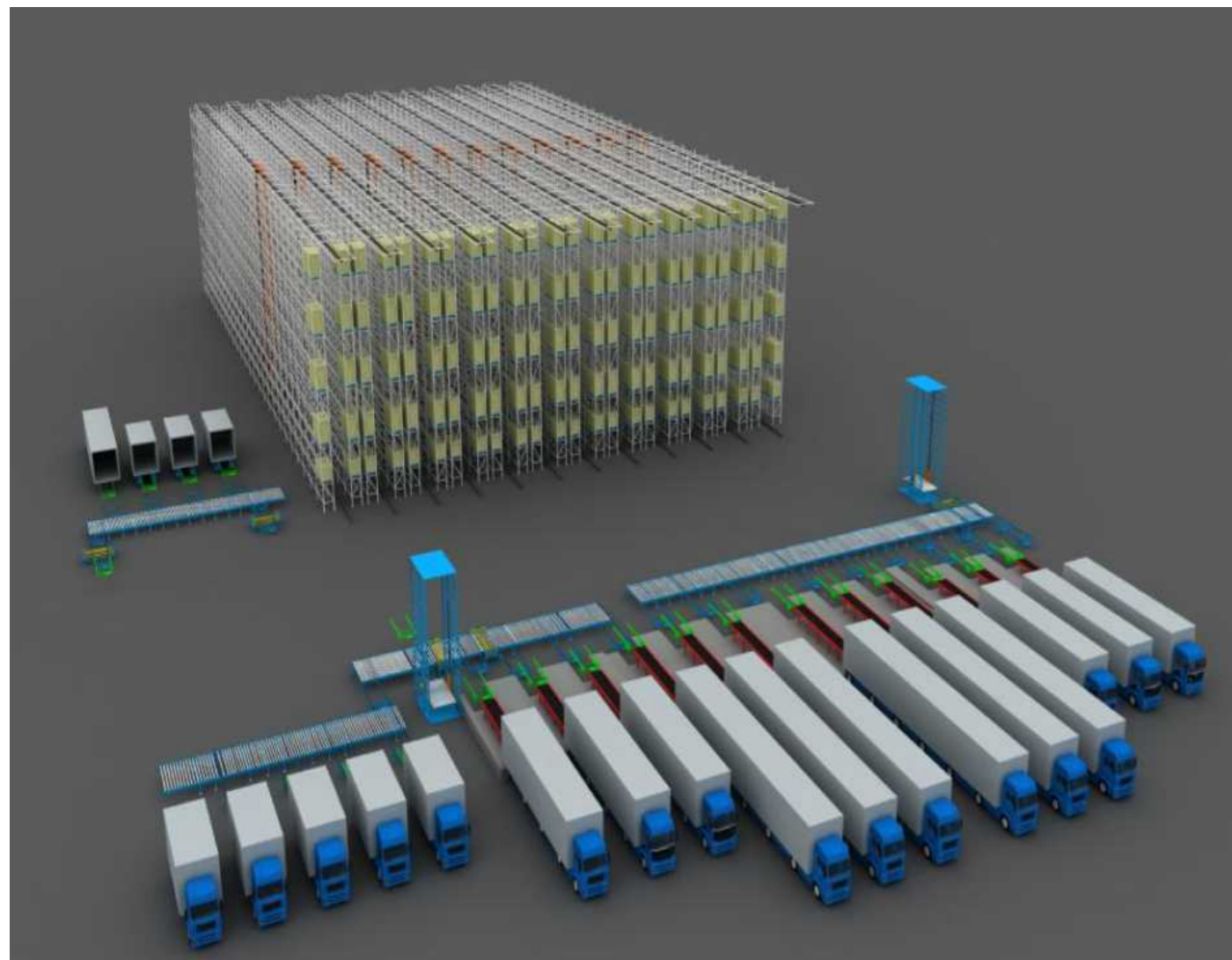
Легкий высокоскоростной алюминиевый кран-штабелер  
Light-duty high-speed aluminum alloy stacker

## Автоматизированная система стеллажного хранения AS/RS

### ◎ AUTOMATED WAREHOUSE AS/RS SYSTEM

- Автоматизированные склады широко применяются практически во всех отраслях.
- Основные сферы применения: машиностроение, металлургия, химическая промышленность, авиакосмическая отрасль, электроника, медицина, книгохранение, пищевая промышленность, табачная промышленность, полиграфия, распределительные центры, аэропорты, порты и др.

- The automated warehouse AS/RS system is widely used in almost all industries.
- The main industries of application are machinery, metallurgy, chemical, aerospace, electronics, pharmaceuticals, publishing, food processing, tobacco, printing, distribution centers, airports, ports, etc.



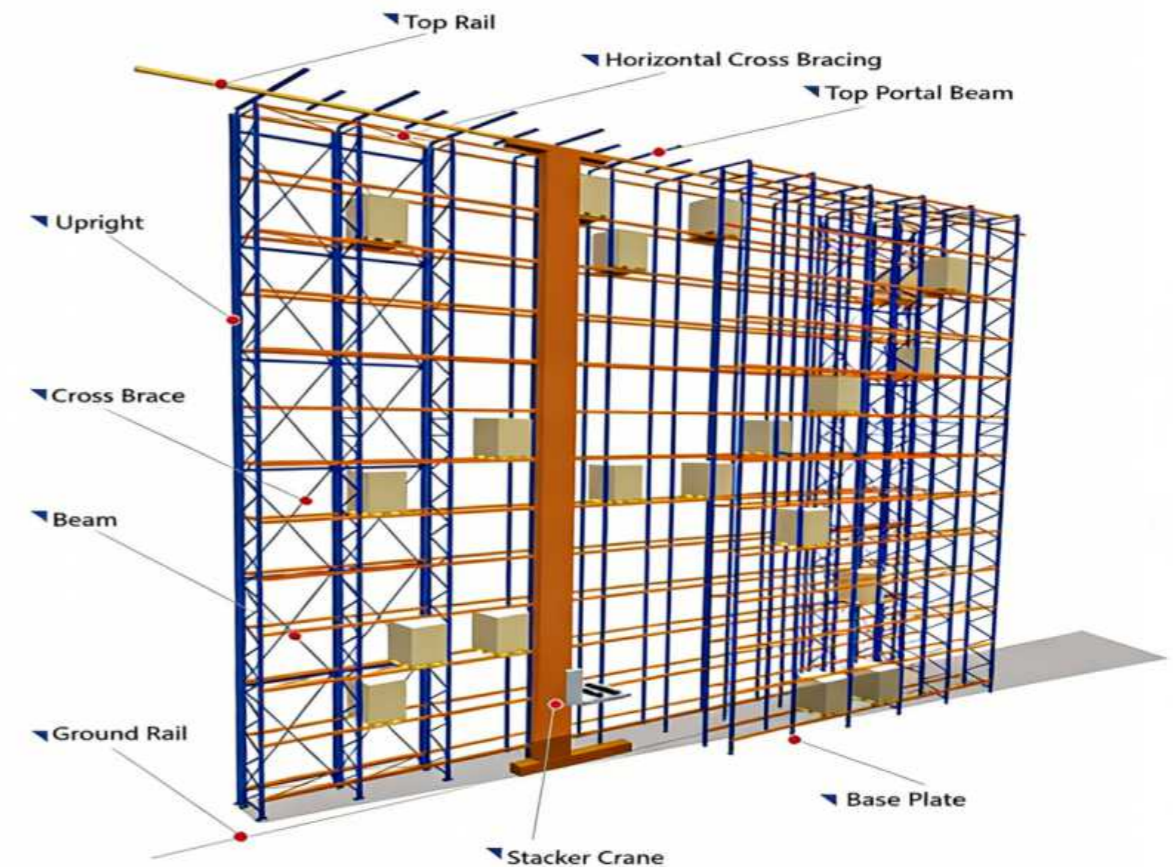
Автоматизированная система стеллажного хранения AS/RS  
Automation warehouse AS/RS system



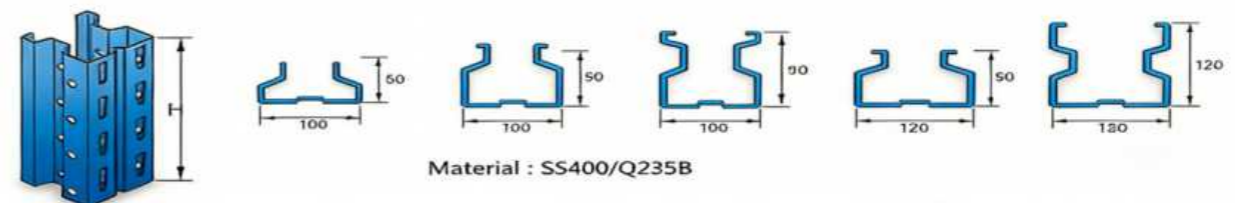
Информационная система управления  
Management Information System



AGV



#### Upright



Система высотных стеллажей  
AS/RS High Rise Racking for Warehouse Automation

## Робот для автономной обработки грузовых контейнеров

### © AUTONOMOUS CASE-HANDLING MOBILE ROBOTS (ACRs)

- Серия систем комплектации заказов представляет собой современную ASRS, которая упрощает управление запасами и выполнение заказов, адаптируясь к изменяющимся операционным потребностям и способствуя росту бизнеса.
  - Система имеет модульную архитектуру и относится к робототехническим системам «товар к человеку», обеспечивая эффективное автоматизированное хранение, извлечение и транспортировку упакованных и неупакованных грузов с высокой пропускной способностью.
  - Подходит для различных типов грузов: оборотных контейнеров, коробок, поддонов, сыпучих материалов и др. Решение гибкое и масштабируемое.
  - Модульный дизайн поддерживает реконфигурацию, масштабирование и миграцию системы, обеспечивая надежную основу для долгосрочного развития предприятия.
- This series features advanced (ASRS) that streamline inventory management and order fulfillment processes, adapt to evolving operational needs, and drive business growth.
  - With a modular architecture, this goods-to-person robotic system enables efficient, high-throughput automated storage, retrieval and conveyance of packaged and unpackaged goods.
  - Compatible with a wide range of goods including turnover boxes, bins, pallets and bulk materials, the solution is flexible and scalable.
  - The modular design allows system reconfiguration, expansion and relocation, providing reliable support for enterprises' long-term development.



### Многоуровневый робот для контейнеров

Интеллектуальный сбор, хранение и извлечение ящиков, а также одновременная транспортировка нескольких единиц.

- Высота подъема: 0,4–5,2 м
- Количество перевозимых контейнеров: 8+1 шт.
- Грузоподъемность за один рейс: 300 кг
- Время работы от полной зарядки: ≥6.5h

### Multi-Tier Case Handling Robot

Intelligent case picking, storage, retrieval & simultaneous multi-case transport.

- Pick-up height: 0.4–5.2 m
- Case capacity: 8+1 units
- Single-trip load capacity: 300 kg
- Fully charged battery life: ≥ 6.5 hours

### Телескопический подъемный робот для контейнеров

Разработан для складов высотой 10 метров и значительно повышает эффективность использования вертикального пространства склада.

- Высота подъема: 0,35–10 м
- Количество перевозимых контейнеров: 8+1 шт.
- Время работы от полной зарядки: ≥6 ч.

### Telescopic Lifting Case Robot

Designed for warehouses with a 10-meter ceiling height, greatly improving vertical space utilization in storage.

- Pick-up height: 0.35–10 m
- Case capacity: 8+1 units
- Fully charged battery life: ≥6 hours



### Робот-подъемник

Подходит для транспортировки материалов различных размеров и форм.

- Количество уровней корзины: 5
- Ход подъема: 0,33–3,6 м
- Время работы от полной зарядки: ≥6,5 ч.

### Lifting Robot

Suitable for transporting materials of various specifications and forms.

- Number of basket layers: 5 layers
- Lifting stroke: 0.33–3.6 m
- Fully charged battery life: ≥6.5 hours



## Робот для автономной обработки грузовых контейнеров © AUTONOMOUS CASE-HANDLING MOBILE ROBOTS (ACRs)

### Ключевые конкурентные преимущества

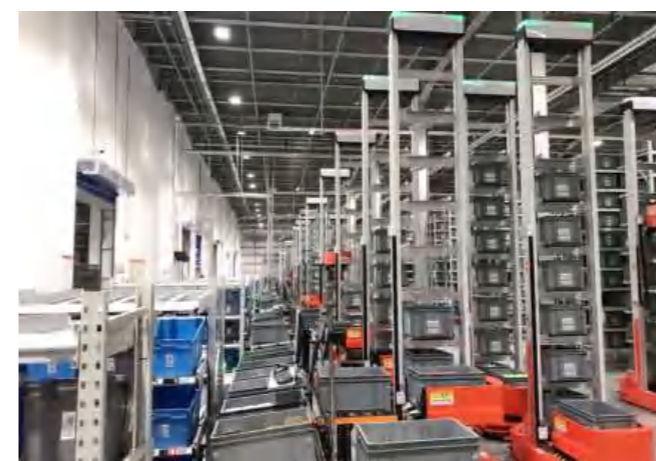
- Высокоплотное хранение.
- Вертикальная высота хранения до 12 метров (более 39 футов) .
- За одну операцию возможно пакетное комплектование 9 контейнеров, что значительно повышает эффективность выполнения заказов.
- Ускорение процессов приемки и отгрузки.
- Поддержка комплектования контейнеров и картонных коробок.
- Точность комплектации заказов более 99%.
- Снижение трудовых затрат.
- Бесшовная интеграция с другими технологиями и существующими системами WMS/WES.
- Автоматическая зарядка, поддержка круглосуточной непрерывной работы.

### Advantages

- High-Density Storage.
- Vertical storage height up to 12 meters (over 39 feet).
- Capable of batch picking 9 bins per operation, greatly improving order fulfillment efficiency.
- Accelerates inbound and outbound workflow processes.
- Supports picking for both bins and cartons.
- Order picking accuracy of over 99%.
- Reduces labor costs.
- Enables seamless integration with other technologies and existing WMS/WES systems.
- Automatic charging, supporting 24/7 uninterrupted operation.



Пример ACRs project



Пример ACRs project



Пример ACRs project



Пример ACRs project

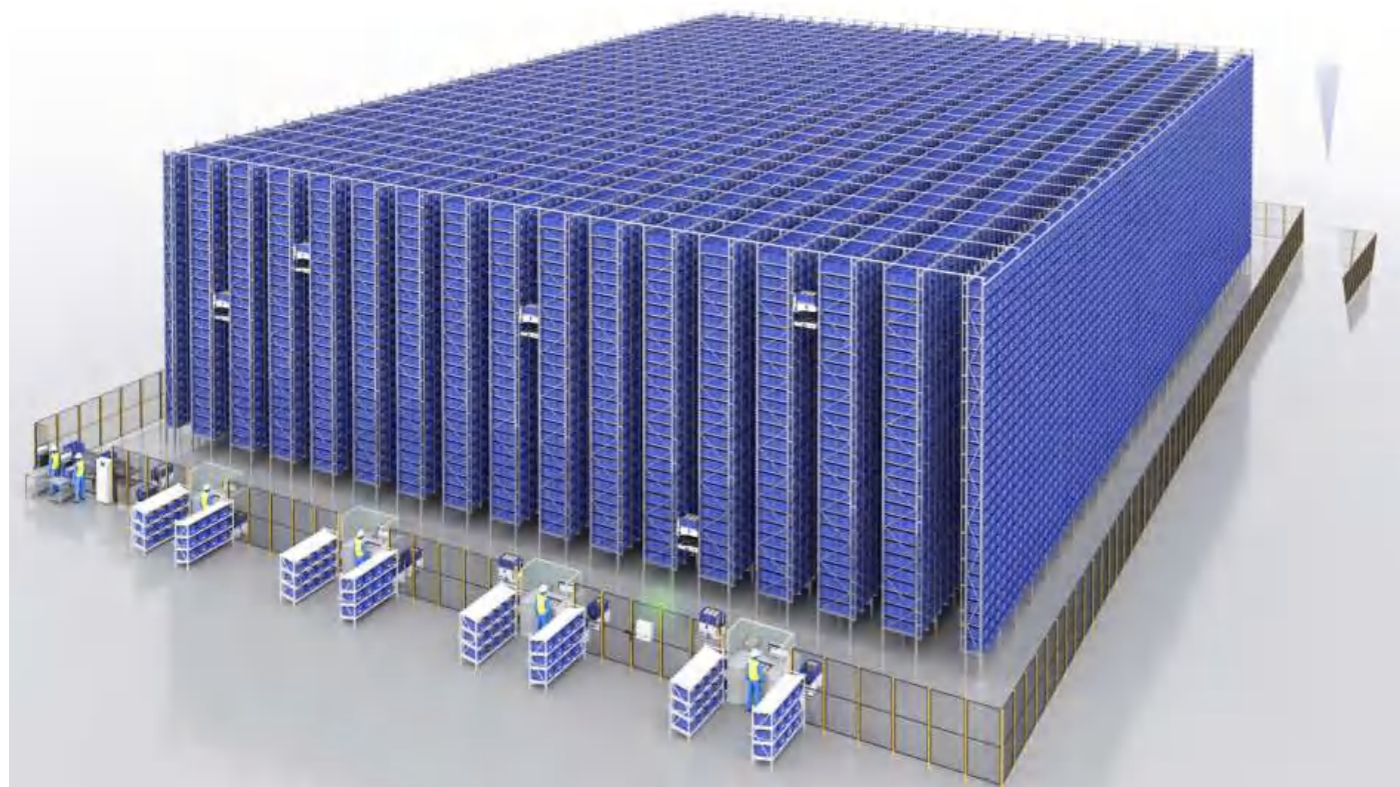


Пример ACRs project

# Система PICK CLIMB

## ◎PICK CLIMB

- Работает по принципу «три в одном»: высокоскоростное перемещение по полу + подъем по одностороннему направляющему рельсу + интеллектуальный захват и размещение контейнеров.
- Компактный робот позволяет использовать сверхузкие проходы. Благодаря гибкому движению нет необходимости в боковых проходах, что обеспечивает максимально экономичную компоновку стеллажей и оптимальное использование имеющейся площади. Система оптимизирует использование как горизонтального, так и вертикального пространства.
- The Pick Climb System operates via a three-in-one design: high-speed ground traversal + single-rail climbing + intelligent case picking & placing.
- This compact robot enables ultra-narrow aisle layouts. Thanks to its agile mobility, no additional transverse passages are required, allowing for ultra-space-efficient rack arrangements and maximum utilization of existing floor space. The system optimizes both horizontal and vertical space utilization simultaneously.



Система  
Pick Climb system

### Преимущества

- **Оптимизированная плотность хранения:** на 1000 м<sup>2</sup> размещается более 30 000 мест хранения, максимальная рабочая высота — 12 метров.
- **Высокая скорость и эффективность:** скорость движения до 4 м/с, доставка заказа за 2 минуты, эффективность на 34% выше, чем у традиционных систем ASRS.
- **Высокая пропускная способность:** до 4000 коробок/час на 1000 м<sup>2</sup>.
- **Низкие затраты на обслуживание и высокая надежность:** конструкция с двумя подъемными рычагами и односторонним рельсом сокращает количество точек крепления вдвое, упрощает монтаж и значительно снижает эксплуатационные расходы.
- **Высокая адаптивность:** Подходит для реконструкции старых складов и модернизации новых складов.



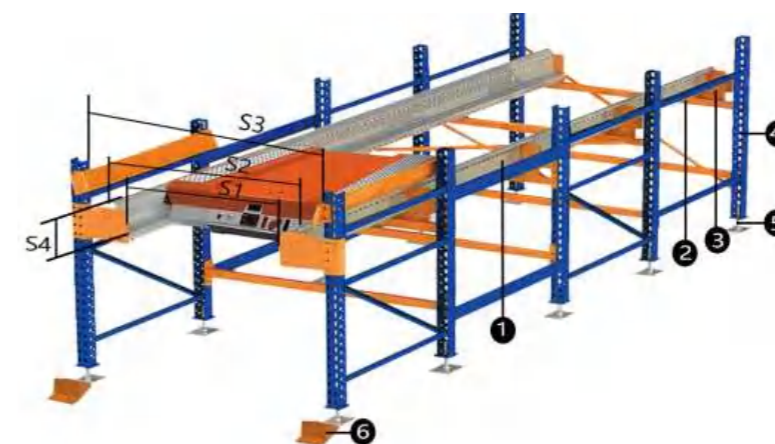
### Advantages :

- **Higher Storage Density:** 30,000+ storage locations in 1000m<sup>2</sup>, with a maximum operating height of 12m.
- **High Speed & Efficiency:** Maximum travel speed of 4 m/s, order fulfillment within 2 minutes, delivering a 34% efficiency improvement over traditional ASRS.
- **High Throughput:** Up to 4,000 case turnovers/hour in 1000m<sup>2</sup> storage area.
- **Low Maintenance & High Reliability:** Dual climbing arms with single-side rail design halve connection points, enabling simple installation and significantly reduced operation and maintenance costs.
- **Strong Adaptability:** Suitable for old warehouse renovation & new warehouse upgrade.

## Шаттловые стеллажи

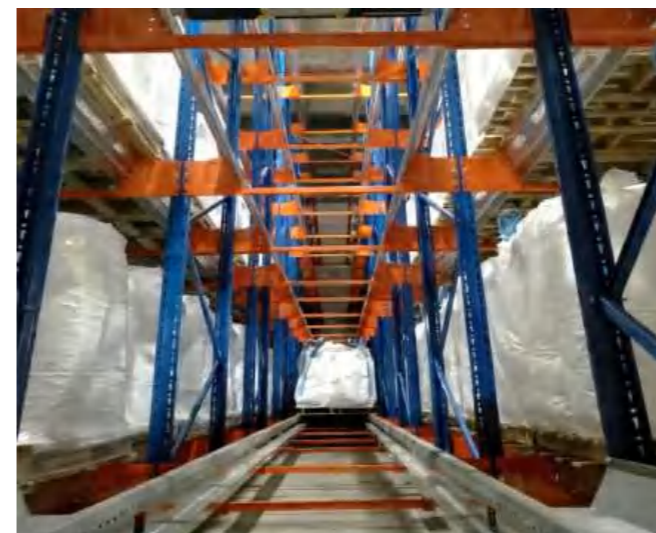
### ◎ RADIO SHUTTLE RACK

- Шаттловая система хранения состоит из трех основных компонентов: стеллажей, челночного робота и вилочного автопогрузчика.
- Это высокоплотная система хранения на поддонах, где челночный робот самостоятельно перемещается и укладывает грузы внутри стеллажей по направляющим.
- Шаттловые стеллажи подходят для товаров с большим объемом и малой номенклатурой, таких как продукты питания, химикаты, табачные изделия и другие отрасли, где велики объемы однотипной продукции и номенклатура относительно проста.
- По сравнению с набивными стеллажами, вилочный автопогрузчик не требует заезда автопогрузчика внутрь стеллажа, что значительно повышает эффективность доступа и позволяет проектировать большую глубину, обеспечивая более плотное хранение и существенную экономию пространства и трудозатрат.
- The Radio shuttle rack consists of three parts: racks, shuttle carts, and forklifts.
- It is a high-density pallet storage system that relies on shuttle carts running along rack rails.
- Radio shuttle racks are suitable for goods with high volume and low SKU, such as food, chemicals, tobacco and products from other industries with large batch sizes and relatively limited product varieties.
- Compared with drive-in racks, radio shuttle racks eliminate the need for forklifts to enter the racks to access goods, which greatly improves efficiency. They can be designed with greater depth and denser storage, significantly saving space and labor costs.



1. Направляющая | Rail
2. Поперечина | Crossbeam
3. Опорная пластина направляющей  
Rail support plate
4. Стойка стеллажа | Upright Post
5. Регулируемая опора  
Adjustable footing
6. Защита стоек | Forklift baffle

- S1. Внутренняя ширина направляющей |  
Inner width of rails
- S2. Внешняя ширина направляющей |  
Outer width of rails
- S3. Внутренняя ширина стойки |  
Inner width of upright posts
- S4. Высота направляющей |  
Height of rail



#### Двухсторонний шаттл

- Возможность перемещения только вперед/назад по проходу.
- Требуется внешнее вспомогательное оборудование для смены яруса/прохода.
- Подходит для хранения однотипных товаров большими партиями.

#### Two-way Shuttle

- Moves only back and forth within a single aisle.
- Requires external auxiliary equipment for layer changing or aisle changing.
- Ideal for single-category, high-volume bulk storage.

#### Четырехсторонний шаттл

- Возможность перемещения как по горизонтали, так и по вертикали.
- Работает с подъемником для межъярусных операций.
- Подходит для хранения различных типов товаров с высокой частотой доступа.

#### Four-way Shuttle

- Enables longitudinal and transverse travel in all directions.
- Can complete cross-layer operations when equipped with a hoist.
- Suitable for multi-category goods and high frequency storage & retrieval operations.

## Паллетные стеллажи

### ◎ SELECTIVE PALLET RACK

- Наиболее простое и эффективное универсальное решение для склада. Товары размещаются на поддонах, работа осуществляется вилочными автопогрузчиками.
  - Отличаются гибкостью и скоростью доступа, высокой избирательностью, возможностью организации "первым пришел – первым ушел", высокой оборачиваемостью. Нагрузка до 5 тонн на уровень.
  - Технические характеристики могут быть адаптированы под конкретное пространство и тип груза.
  - Благодаря простоте конструкции, удобству сборки, универсальности и низкой стоимости внедрения, являются наиболее часто используемой системой хранения на складах.
- As the simplest and most effective versatile storage racking system, it stores pallets of goods on racks with the use of forklifts.
  - It enables flexible and efficient storage and retrieval operations, offers high selectivity, supports FIFO (First-In-First-Out) inventory management, ensures a high inventory turnover rate, and has a load capacity of up to 5 tons per layer.
  - Rack specifications can be customized to suit different warehouse layouts and cargo types.
  - Featuring a simple structure, easy assembly, high versatility and low cost, it is the most widely used storage system in warehouses.



### Конструктивные особенности:

- Полностью сборная конструкция, легкий и быстрый монтаж/демонтаж, гибкость применения.
- Стойки имеют регулировочные отверстия с шагом 50/75 мм, позволяющие гибко изменять высоту уровней в зависимости от высоты груза.

### Structural features:

- Full modular structure for easy and quick assembly and flexible application.
- The upright posts are designed with adjustable hole spacing of 50mm/75mm, allowing flexible adjustment of layer spacing according to cargo height.



# Паллетные стеллажи

## ◎ SELECTIVE PALLET RACK

### Основные параметры для проектирования:

- Вес груза (включая поддон или контейнер);
- Габариты поддона и груза (Ш×Г×В);
- Направление ввода вилок поддона;
- Площадь складирования (длина, ширина, высота) или САD-чертеж склада;
- Требуемое количество уровней поперечной балки на стеллаж;
- Нагрузка на каждый уровень стеллажа;

### Design rack's factor:

- Weight of goods (including pallets or containers);
- Dimensions of pallets and goods (W\*D\*H);
- Fork entry direction of pallets;
- Dimensions of the storage area (Length, Width, Height) or the CAD drawing of the warehouse building;
- Number of beam layers per rack;
- Load capacity per layer of the rack.



Стойка | Upright Post



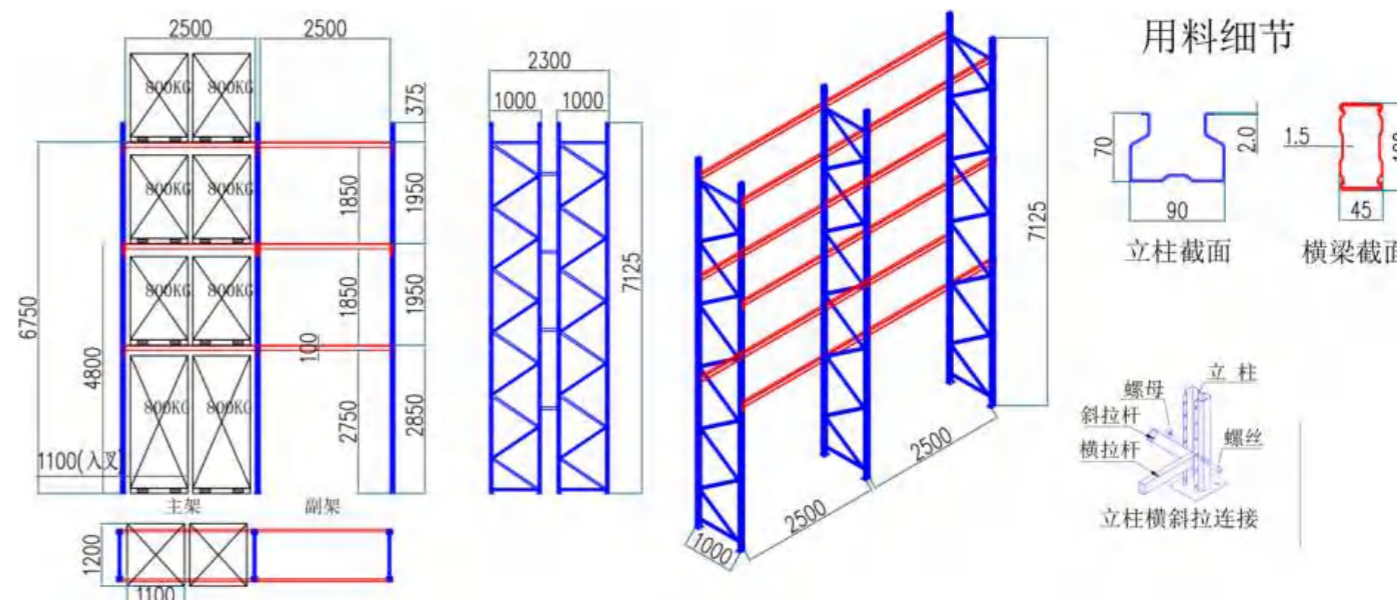
Поперечная балка | Box Beam



Защита стоек | Post Protector



Защитный барьер | Anti-collision fence



## Среднегрузные и тяжелые стеллажи

### ◎ MEDIUM-DUTY & HEAVY-DUTY RACK

• Среднегрузные и тяжелые стеллажи имеют полностью сборную конструкцию, позволяющую демонтаж и регулировку. Отличаются простым и быстрым монтажом, эстетичным внешним видом, надежностью и долговечностью. Размеры могут быть изготовлены по индивидуальным требованиям заказчика.

• Нагрузка от 300 кг до 5000 кг на уровень.

• Среднегрузные стеллажи: предназначены для ручного доступа к относительно легким штучным грузам.

• Тяжелые стеллажи: предназначены для хранения тяжелых грузов на поддонах.

• Стойки имеют регулировочные отверстия с шагом 50/75 мм, позволяющие гибко изменять высоту уровней в зависимости от высоты груза.

• Основные типы настилов: стальные листы, деревянные плиты, сетчатые листы.

• The rack features an all-combination structure, detachable and adjustable, easy to disassemble and install, with an attractive appearance and stable, durable performance. Specifications can be customized according to customers' actual needs.

• Each layer can bear a load of 300kgs to 5000kgs.

• The medium duty rack is suitable for manual access to lighter and scattered goods.

• The heavy duty rack is suitable for storing some heavy goods with pallets.

• Each post is equipped with adjustable holes at intervals of 50mm/75mm, allowing for flexible adjustment of the layer spacing according to the height of the goods.

• There are three main types of decking: steel decking, plywood decking & wire mesh decking.



Стеллаж с разделителями  
Medium-duty rack with divider



Стеллаж с сетчатым настилом  
Rack with wire mesh decking



Стеллаж с деревянным настилом  
Rack with plywood



Стеллаж со стальным настилом  
Rack with steel decking



Детализация стеллажа  
Structure details of racks

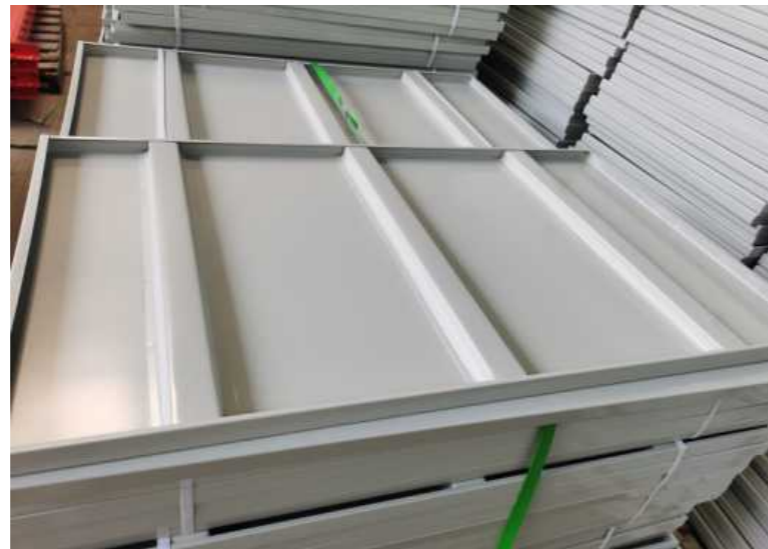
# Легкие стеллажи

## ◎ LIGHT-DUTY RACK

- Конструкция соединения стоек и поперечных балок с помощью крюков, обеспечивающая удобство сборки и разборки. Расстояние между полками регулируется с шагом 50 мм.
  - Легкие стеллажи имеют небольшую грузоподъемность, выдерживая от 100 до 500 кг.
  - В качестве настила могут использоваться стальные листы, деревянные плиты (фанера, МДФ, массив) и сетчатые листы.
  - Предназначены для ручного доступа к мелким товарам.
- Adopting an upright frame and beam hanging structure, it is easy to disassemble and assemble, with each layer adjustable longitudinally every 50mm.
  - The light-duty rack has a relatively low load capacity, capable of supporting 100 to 500kgs.
  - There are three main types of decking: steel decking, plywood decking & wire mesh decking.
  - It is suitable for manual storage of small goods.



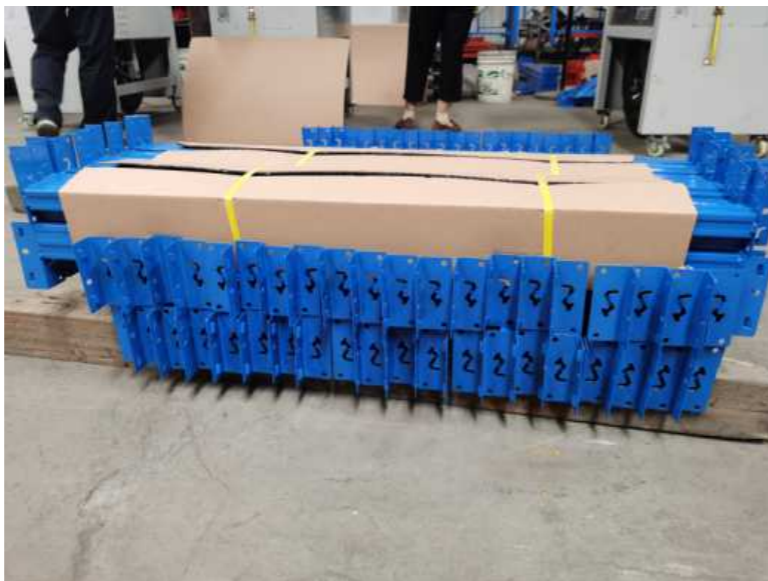
Вертикальная рама | Upright Frame



Стальной настил | Steel decking



Стойка | Upright Post



Поперечная балка | Box Beam



Легкие стеллажи  
Light-duty rack



Легкие стеллажи  
Light-duty rack



Легкие стеллажи  
Light-duty rack



Соединение поперечной балки со стойкой  
Box beam connect with upright post



Проекты легких стеллажей  
Light-duty rack project



Проекты легких стеллажей  
Light-duty rack project



Проекты легких стеллажей  
Light-duty rack project



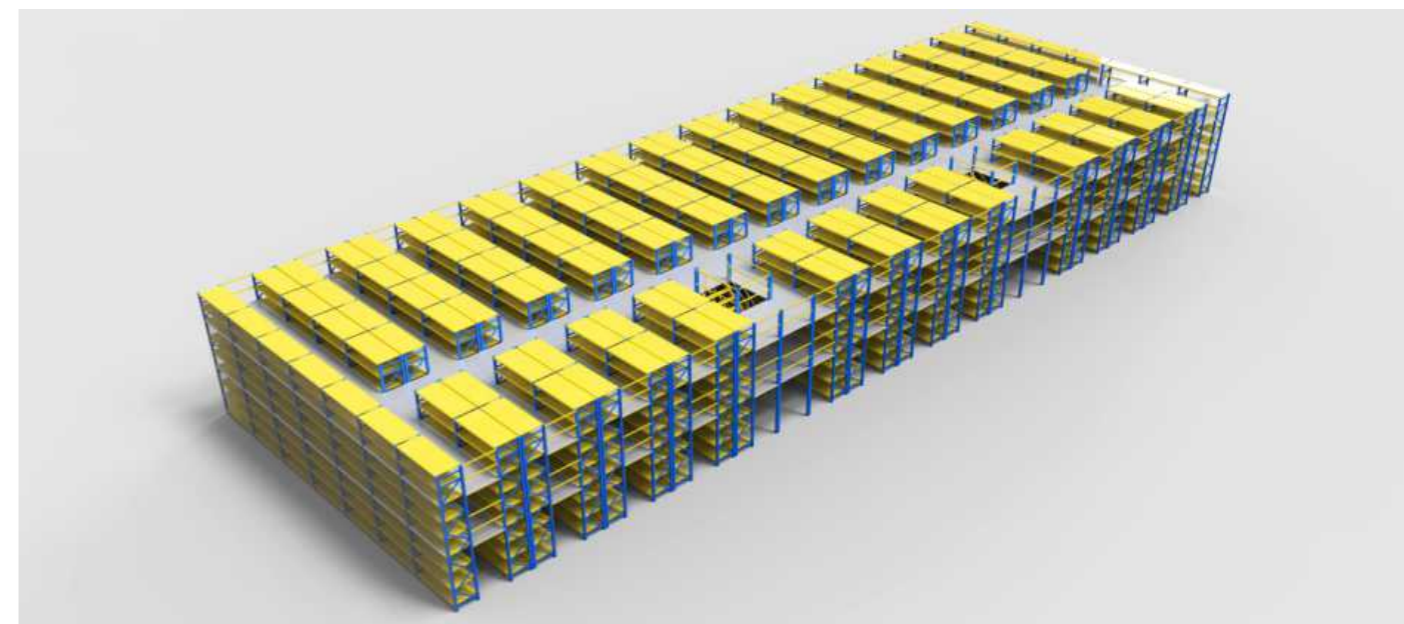
Проекты легких стеллажей  
Light-duty rack project

# Мезонинные стеллажи

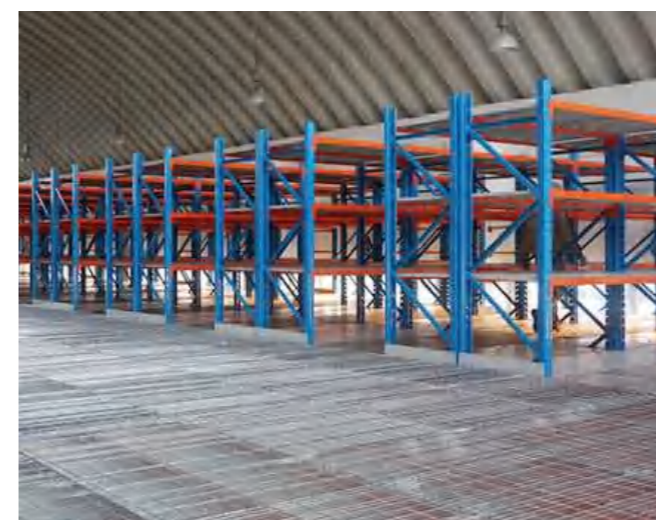
## ◎ MULTI-TIRE RACK (MEZZANINE RACK)

- Обычно в качестве основы используются среднегрузовые стеллажи с полками или тяжелые стеллажи с поперечными балками.
- Полностью сборная конструкция, обеспечивающая быстрый и удобный монтаж, а также гибкость применения.
- Возможность работы с вилочными автопогрузчиками с использованием вилочных погрузчиков или гидравлических подъемных платформ.
- Многоярусные стеллажи типа "мезонин" – это самый простой и эффективный способ экономии складского пространства.
- Подходят для хранения легких и среднегабаритных грузов, а также для товаров широкой номенклатуры, требующих ручного доступа.

- It usually uses medium-duty racks or heavy-duty pallet racks as the main structure.
- It features a fully modular structure, easy and quick to assemble and flexible in application.
- It can work with forklifts or hydraulic lifting platforms for cargo loading and unloading.
- Multi-tier mezzanine rack is the simplest and most efficient way to save storage space.
- It is suitable for storing light, small and medium-sized goods, as well as multi-variety goods handled manually.



3D-модель стеллажа типа "мезонин"  
3D View of Mezzanine rack



Проект мезонинных стеллажей  
Mezzanine rack project



Базовая конструкция стеллажа типа "мезонин"  
Mezzanine rack basic structure



Пример с установленной лестницей  
Case of match staircase

## Стальная платформа

### ◎ STEEL PLATFORM (MEZZANINE FLOOR)

- Двукратное увеличение полезной площади пола, повышение эффективности использования пространства, снижение эксплуатационных расходов.
  - Длина пролета платформы может быть спроектирована в соответствии с пространством склада: 3000–6000 мм.
  - Максимальная нагрузка: до 1500 кг/м<sup>2</sup>.
  - По периметру платформы устанавливаются защитные ограждения, а также лестницы для удобного доступа и подъемные платформы для погрузки-разгрузки.
  - В качестве настила платформы могут использоваться деревянные плиты, стальные рифленые листы или стальные решетки.
  - Эстетичный внешний вид, надежная конструкция, возможность демонтажа.
- It can make dual use of floor space, improve space utilization and reduce operating costs.
  - According to the warehouse space, the platform span can be designed :3000-6000mm.
  - The maximum load capacity can reach 1500kgs/m<sup>2</sup>.
  - The four sides of floor are equipped with the handrails, along with stairs for easy movement and a lifting platform for loading and unloading goods.
  - The platform panel can be used plywood, steel gusset plate or steel grating.
  - With an aesthetic appearance, stable structure and detachable design.



3D-модель стальной платформы  
3D View of Mezzanine floor



Примеры стальных платформ  
Mezzanine floor project



Стальная платформа с настилом из стальных рифленых листов  
Mezzanine floor with steel gusset plate

# Мобильные стеллажи

## ◎ MOBILE RACK

• Мобильные стеллажи являются производными от паллетных стеллажей. Два ряда стеллажей устанавливаются спиной друг к другу на подвижные основания, образуя несколько групп. Каждое основание оснащено роликами и приводным электродвигателем. При нажатии кнопки управления стеллажи перемещаются по направляющим, установленным на полу, освобождая проход для вилочного автопогрузчика для доступа к грузу.

• Данная система стеллажей оснащена множеством инфракрасных датчиков. Если во время движения стеллажей в проход попадает человек или вилочный автопогрузчик, стеллажи автоматически останавливаются, обеспечивая безопасность людей и груза.

• Требуется всего один проход, что обеспечивает исключительно высокую эффективность использования пространства, безопасность и удобство перемещения.

• Подходит для складов с широкой номенклатурой товаров, но низкой частотой доступа.

• Derived from pallet racks, the mobile rack consists of two rows of racks mounted back to back on a mobile base, arranged in multiple groups. Each base is equipped with rollers and a motor; by pressing the control button, the racks move along the tracks laid on the ground, allowing forklifts to enter the aisle for goods access.

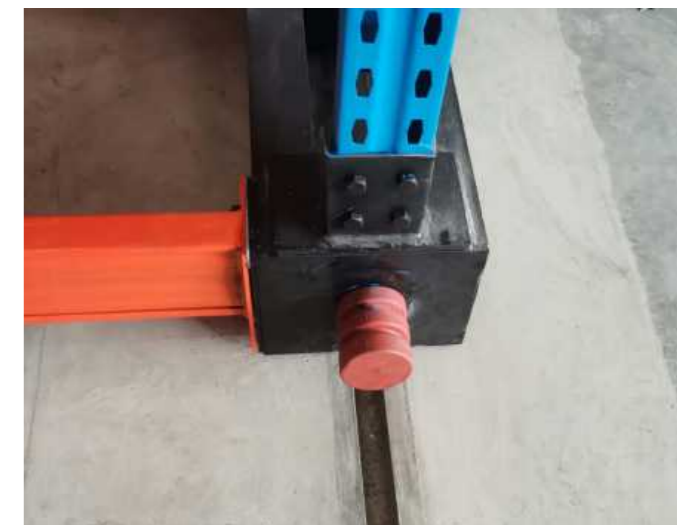
• The shelf system is equipped with multiple infrared sensors, If personnel or a forklift enters the aisle while the racks are moving, the racks will stop automatically to ensure the safety of personnel and goods.

• It only requires one working aisle, featuring high space utilization, safety and reliability, and easy movement.

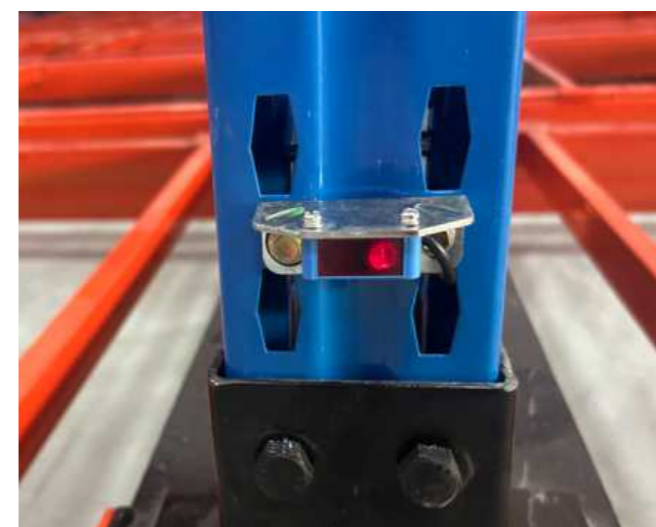
• It is suitable for warehouses with a wide variety of goods but low access frequency.



Кнопка управления  
Operation switch



Защитный буфер  
Anti-collision rubber



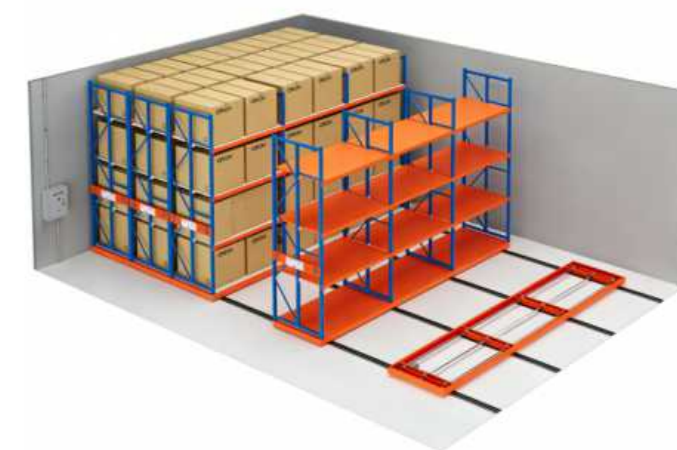
Инфракрасный датчик  
Infrared sensor



Концевой выключатель  
Position limit switch



Пример мобильных стеллажей  
Mobile rack project

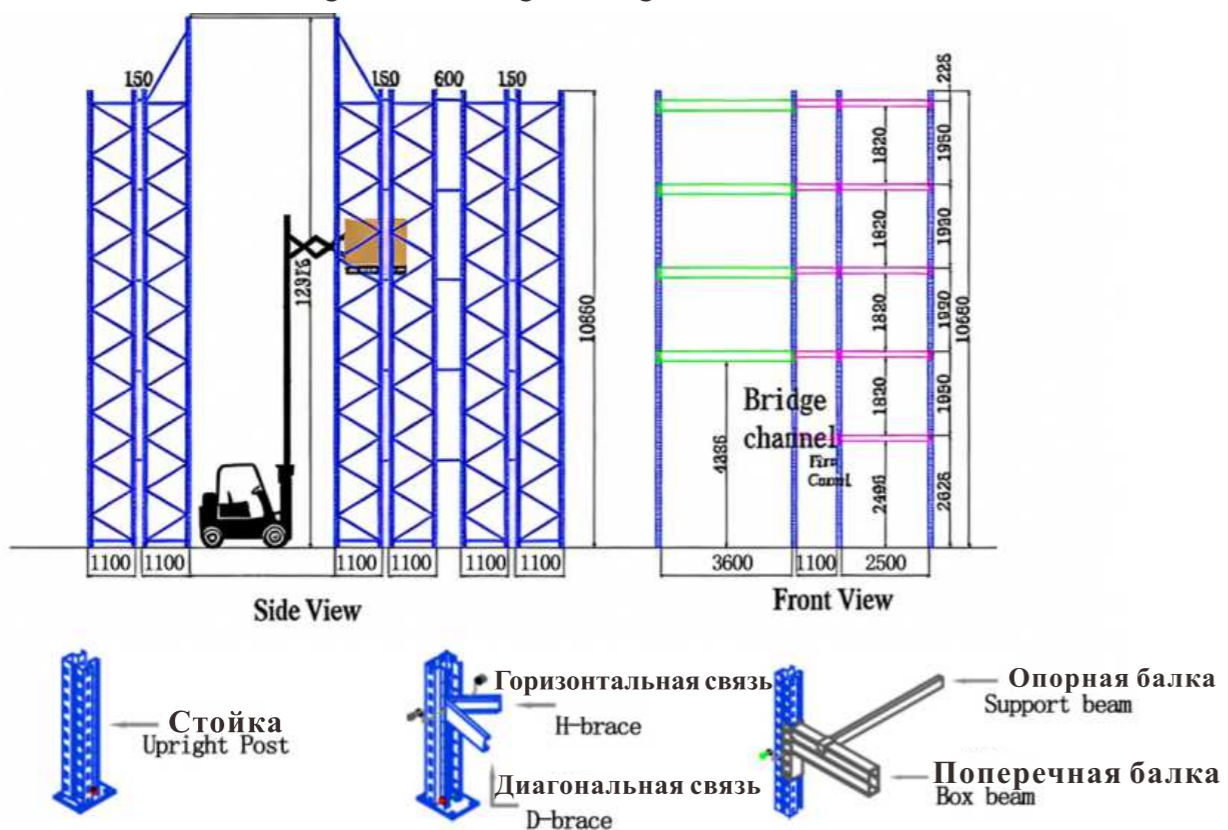


3D-визуализация мобильных стеллажей  
Mobile rack 3D view

# Двухглубинные стеллажи

## ◎ DOUBLE-DEEP PALLET RACK

- Глубинные стеллажи являются производным типом от стеллажей с поперечными балками. Грузы размещаются в два ряда по глубине стеллажа.
  - По сравнению со стандартными стеллажами, они увеличивают емкость хранения за счет сокращения количества проходов.
  - Для доступа к грузам требуется вилочный автопогрузчик с телескопическими вилами.
  - Подходят для эффективного хранения однотипных грузов или товаров с низкой оборачиваемостью.
- The double-deep pallet rack is a derivative type of the pallet rack, with goods placed in two rows along the depth of the rack.
  - Compared with standard pallet racks, it increases storage capacity by reducing the number of aisles.
  - It requires the use of a forklift with telescopic arms to access the goods.
  - It is suitable for efficient storage of identical goods or goods with a low turnover rate.



**Design Details:**

1. Heavy duty double deep pallet racking (adjustable 75mm longitudinally)
2. Size 1: L2500\*D1100\*H12375/10650\*5 layers box beam;  
Size 2: L3600\*D1100\*10650\*5 layers box beam;  
Size 3: L1100\*D1100\*10650\*5 layers box beam:
3. Load Capacity: 1000Kgs/pallet.

Чертеж конструкции двухглубинных стеллажей  
Double-deep pallet rack drawing



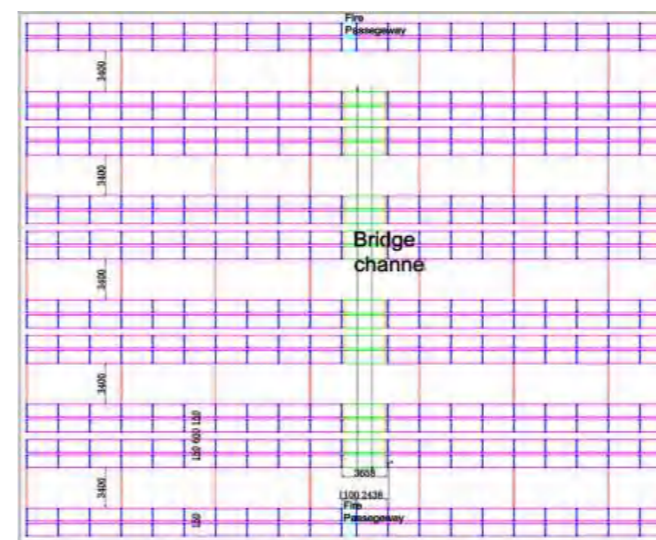
Пример двухглубинных стеллажей  
Double-deep rack project



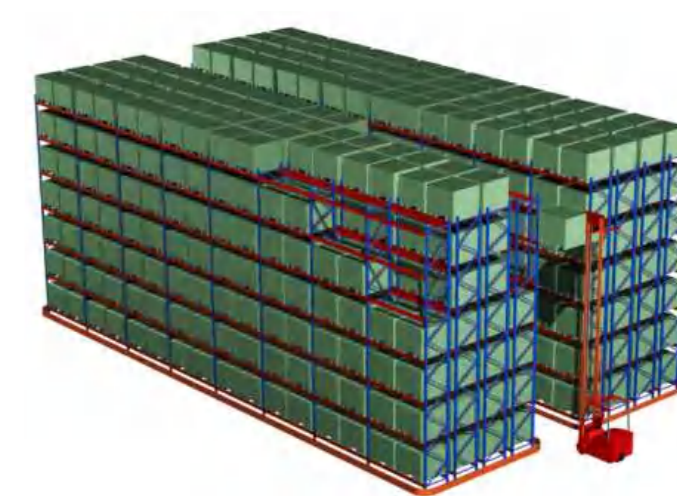
Вилочный автопогрузчик с ножничным механизмом | Scissor-type forklift



Пример двухглубинных стеллажей  
Double-deep rack project



Чертеж конструкции двухглубинных стеллажей  
Double-deep pallet rack drawing

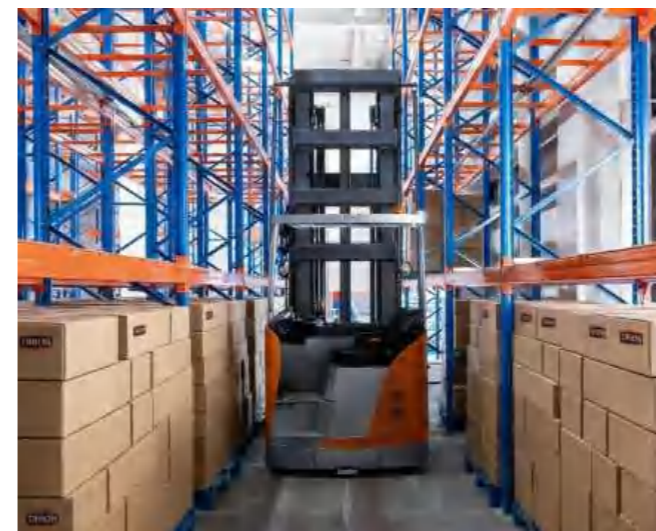


# Узкопроходные стеллажи

## ◎ VERY NARROW-AISLE RACK

- Ключевая особенность – узкая ширина прохода, обычно от 1600 до 2000 мм.
- Максимальная высота может достигать 14 метров, что позволяет эффективно использовать пространство склада и обеспечивать высокоплотное хранение.
- Обеспечивается 100%-ная доступность всех хранящихся материалов.
- Подходит для складов с интенсивным товарооборотом и высокими требованиями к отборке грузов.
- Для работы с узкопроходными стеллажами обязательно использование трехстороннего вилочного автопогрузчика.

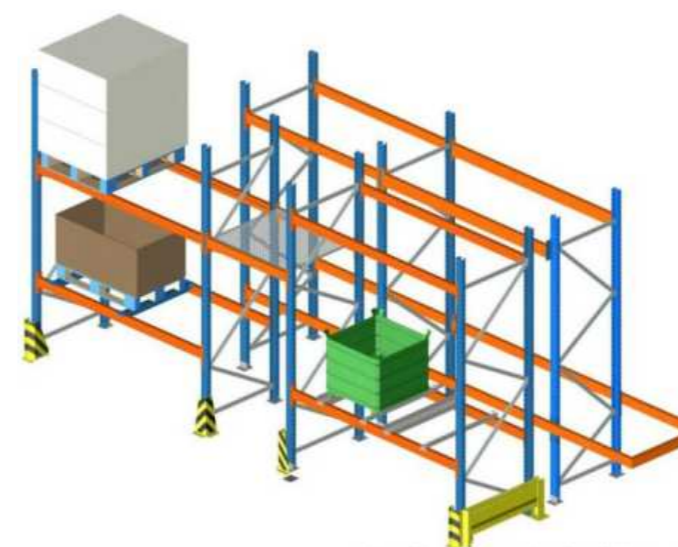
- Its key feature is its relatively narrow aisle width, usually ranging from 1600mm to 2000mm.
- Its maximum height can reach 14 meters, allowing full use of warehouse space for high-density storage.
- It offers 100% accessibility for all stored materials.
- It is suitable for warehouses with frequent goods entry and exit and high picking requirements for the goods.
- Very narrow-aisle racks must be used with three-way forklifts for storage operations.



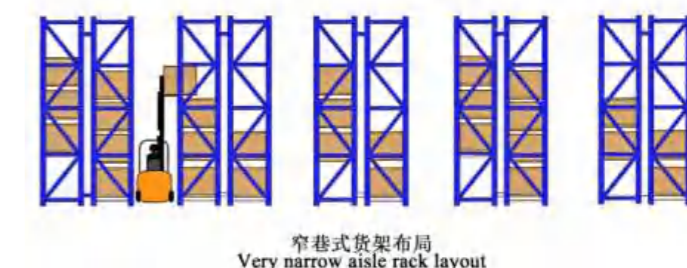
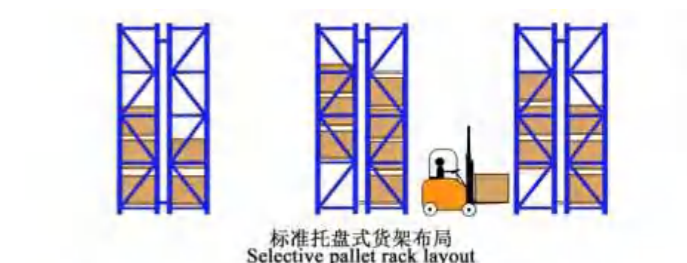
Пример узкопроходных стеллажей  
VNA rack project



Пример узкопроходных стеллажей  
VNA rack project



3D-визуализация узкопроходных стеллажей  
VNA 3D view



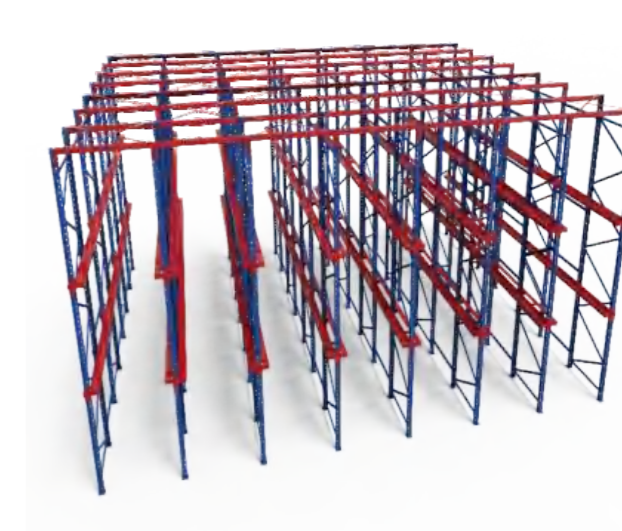
Сравнение планировок  
Layout Comparison

# Въездные стеллажи

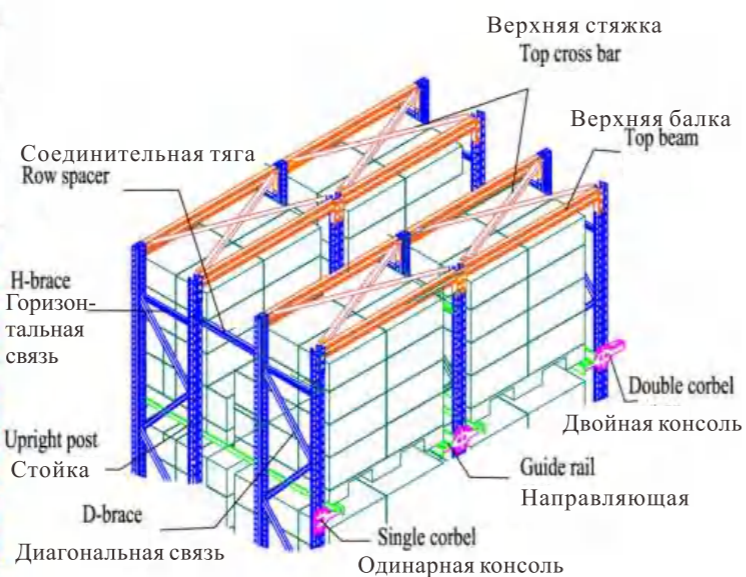
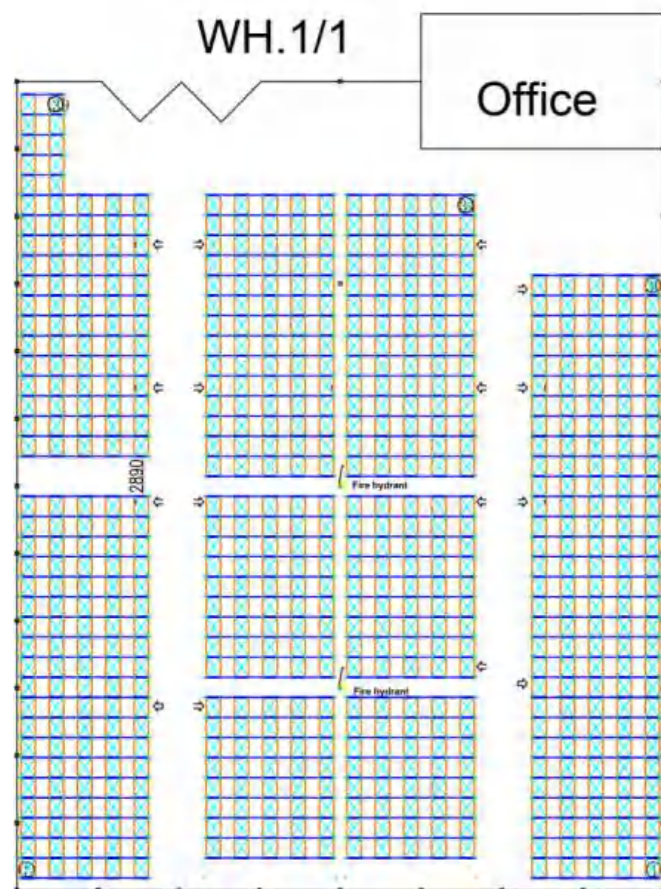
## ◎ DRIVE-IN RACK

- Вилочный автопогрузчик въезжает в проход стеллажа для доступа к грузу.
- Подходит для хранения однотипной продукции с узкой номенклатурой и большими партиями.
- Грузы могут загружаться и выгружаться с одной стороны, либо загружаться с одной и выгружаться с другой, обеспечивая возможность работы по принципам "первым пришел – первым ушел" или "первым пришел – последним ушел".
- По сравнению с паллетными стеллажами, коэффициент использования склада может достигать около 80%, а эффективность использования пространства увеличивается более чем на 30%.

- Forklifts enter the aisle of the rack to store and retrieve goods.
- It is suitable for storing a small variety of products in large quantities of the same type.
- Goods can be stored and retrieved from the same side or stored from one side and retrieved from the other side, realizing both first-in-first-out and first-in-last-out storage methods.
- Compared with selective pallet racks, the warehouse utilization rate can reach about 80%, and the warehouse space utilization rate can be increased by more than 30%.



3D-чертеж въездных стеллажей  
Drive-in rack 3D view



Drive-in rack remarks:  
1. Rack size: L1400 (inner) \*D1100/1000\*H9000\*4 (3+G) layers, 500KG/pallet  
2. Storage capacity: 1200 fork entrance \*1000 pallets 4524 pallets  
3. Color: upright frame, row spacer-blue, guid rail: galvanized, others-orange.



Пример въездных стеллажей  
Drive-in rack Project



Пример въездных стеллажей  
Drive-in rack Project

Схема компоновки и конструкция въездных стеллажей  
Drive-in rack layout diagram & structure diagram

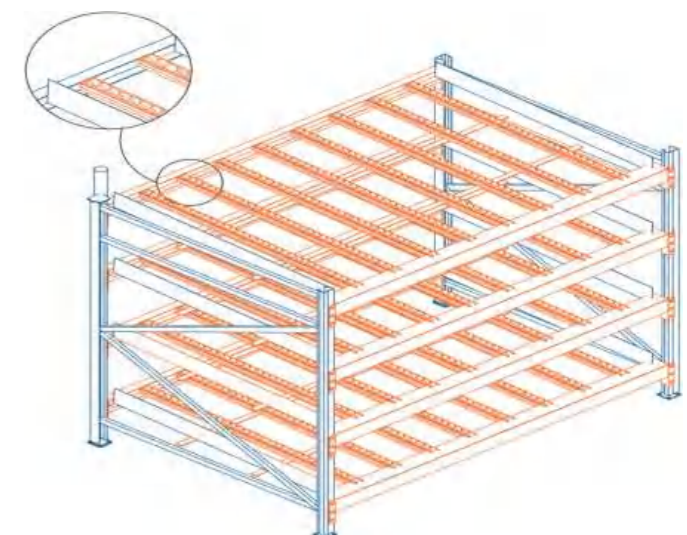
## Гравитационные стеллажи

### ◎ FLOW THROUGH RACK

- Гравитационные роликовые стеллажи представляют собой комбинацию полностью сборных стеллажей и роликовых дорожек.
  - Используют силу тяжести груза для обеспечения принципа "первым пришел – первым ушел".
  - Широко применяются на складах комплектации заказов в легкой промышленности, распределительных центрах, центральных аптеках и т. д.
  - Удобство доступа, экономия пространства, повышение эффективности.
- The flow-through rack is a combination of an assembled rack and roller-type fluent strips.
  - The goods slide down by their own gravity to ensure first-in-first-out (FIFO) storage.
  - It is suitable for order-picking and sorting warehouses such as light industry manufacturing facilities, commercial distribution centers, and central pharmacies.
  - It features easy access to goods, a space-saving design, and improved operational efficiency.



Роликовая дорожка  
Fluent strips



Чертеж гравитационных роликовых стеллажей  
Flow through rack drawing

## Нажимные стеллажи

### ◎ PUSH BACK RACK

- Нажимные стеллажи состоят из поперечных балок, направляющих и кареток тележек.
- Каретки располагаются телескопически (вложенными друг в друга) и перемещаются по наклонным направляющим. Груз, загруженный позже, продвигает ранее загруженные грузы внутрь стеллажа. При разгрузке сначала снимается крайний поддон, а следующие автоматически выкатываются вперед под действием силы тяжести, реализуя принцип "первым пришел – последним ушел".
- По сравнению с набивными стеллажами и двухглубинными стеллажами, нажимные стеллажи обеспечивают поперечной балки большее удобство доступа к грузу. Оптимальная глубина хранения для таких стеллажей – 2–4 поддона, максимальная – до 5 поддонов.

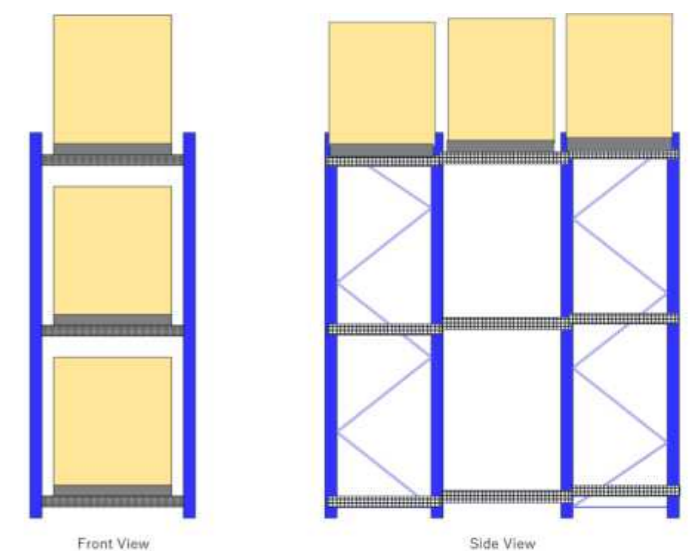
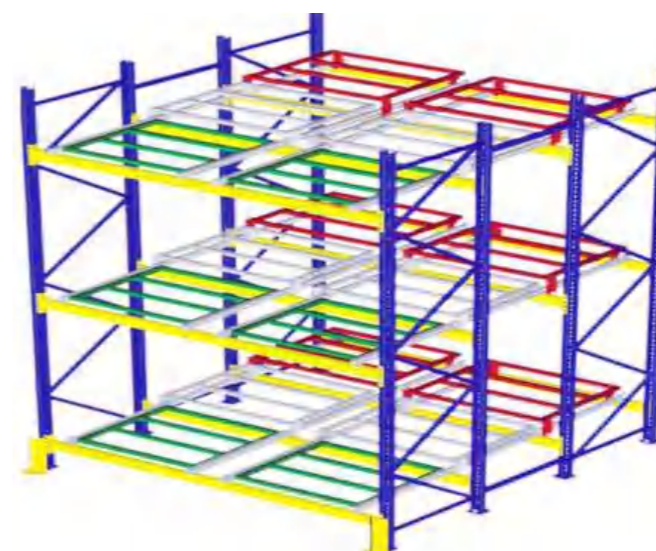
- Push-back racks, also called press-in racks, consist of selective pallet racks, tracks, and trolleys.
- The trolleys are nested and run on inclined tracks. Later incoming goods push the earlier goods inward. When picking, the outermost pallet is removed first; once taken away, the inner pallets automatically slide forward by gravity. This achieves first-in, last-out (FILO) storage.
- Compared with drive-in racks and double-depth pallet racks, push-back racks have the advantage of convenient access to goods. The storage depth of this kind of racks is suitable for 2-4 pallets, and the can be up to 5 pallets at maximum.



Пример нажимных стеллажей  
Push back rack project



Каретка и направляющая  
Trolley & tracks



Чертеж конструкции нажимных стеллажей  
Push back rack design drawing

## Гравитационные стеллажи

### ◎ GRAVITY RACK

• Гравитационные стеллажи представляют собой систему хранения на основе гравитационных роликовых дорожек с уклоном 3–5°, где грузы перемещаются под действием собственного веса.

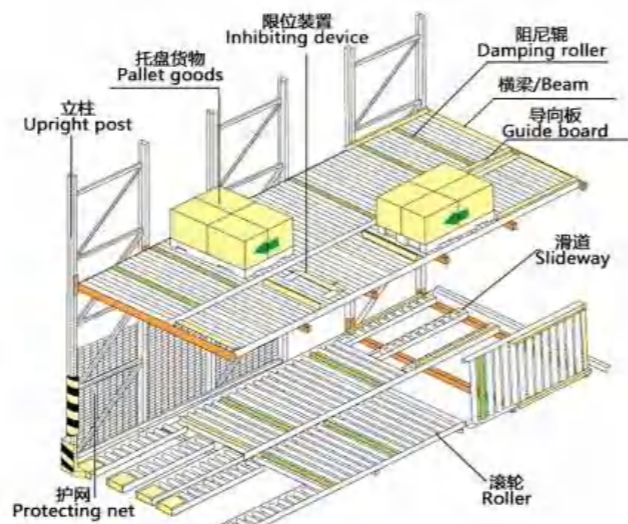
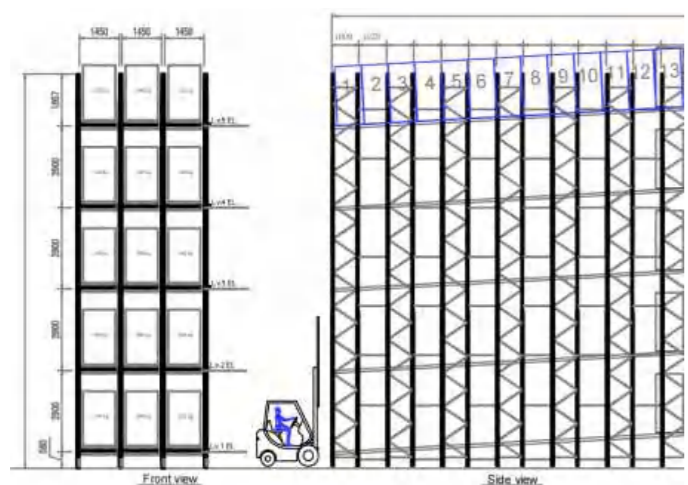
• Предназначены для хранения и отборки тяжелых грузов с использованием поддонов, загрузка и выгрузка осуществляются вилочным погрузчиком.

• Обеспечивают высокую эффективность использования пространства, особенно эффективны для хранения товаров с ограниченным сроком годности, не подлежащих длительному складированию.

• The gravity rack is a storage system based on gravity tracks with an inclination angle of 3-5°. Goods move automatically by their own gravity.

• It is suitable for the storage and picking of heavy goods, which are placed on pallets and handled by forklifts.

• It features high space utilization, and is particularly suitable for storing goods with a shelf life that are not suitable for long-term backlogging.



Структурная схема и чертеж гравитационных стеллажей  
Gravity rack layout & structure drawing

## Сетчатые перегородки

### ◎ MESH PARTITION WALL

• Сетчатые ограждения перегородки представляют собой универсальную и экономичную систему разделения пространства.

• Стойки соединяются с полом с помощью болтов, обеспечивая надежность и простоту монтажа/демонтажа.

• Эффективно разделяют пространство, обеспечивают безопасность и оптимизируют планировку.

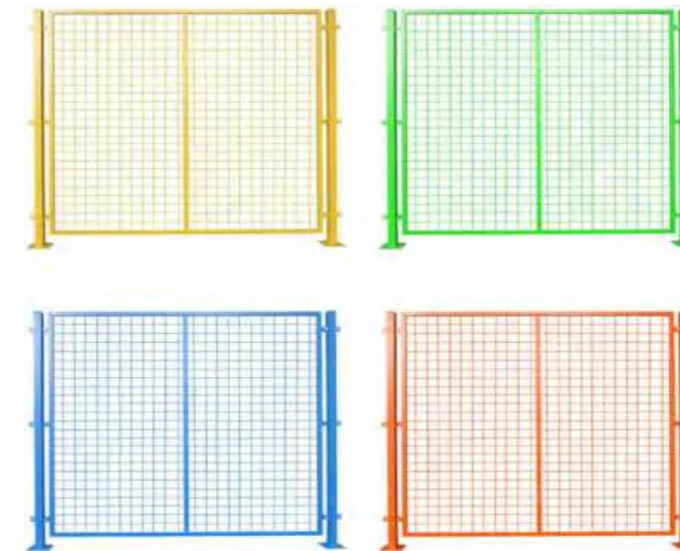
• Широко применяются в промышленных, коммерческих и общественных помещениях.

• The mesh partition wall is a multi-functional and cost-effective space partitioning system.

• The columns are firmly fixed to the ground with bolts, ensuring safety and easy assembly and disassembly.

• It can effectively divide space, provide safety protection, and optimize the space layout.

• It is widely used in industries, commerce, public facilities and other places.



# Консольные стеллажи

## © CANTILEVER RACK

- Консольные стеллажи имеют сборную конструкцию и предназначены для хранения длинномерных материалов, колец, листов, труб и профилей.
- По грузоподъемности делятся на легкие, средние и тяжелые.
- По конструкции делятся на односторонние и двусторонние.
- Широко применяются в машиностроении, на строительных складах и т. д.
- Могут комбинироваться со стальными платформами или мобильными стеллажами для создания консольных мезонинов или мобильных консольных стеллажей.

- The cantilever rack adopts a combined structure, suitable for storing long materials, ring-shaped materials, plates and pipes.
- It is classified into light-duty, medium-duty and heavy-duty types based on load capacity.
- It is available in single-sided and double-sided versions according to structure.
- It is widely used in machinery manufacturing, building materials supermarkets and other industries.
- It can be combined with steel platforms or mobile racks to form cantilever mezzanines or mobile cantilever racks.



Хранение труб  
For storing steel tube



Хранение пиломатериалов  
For storing wood



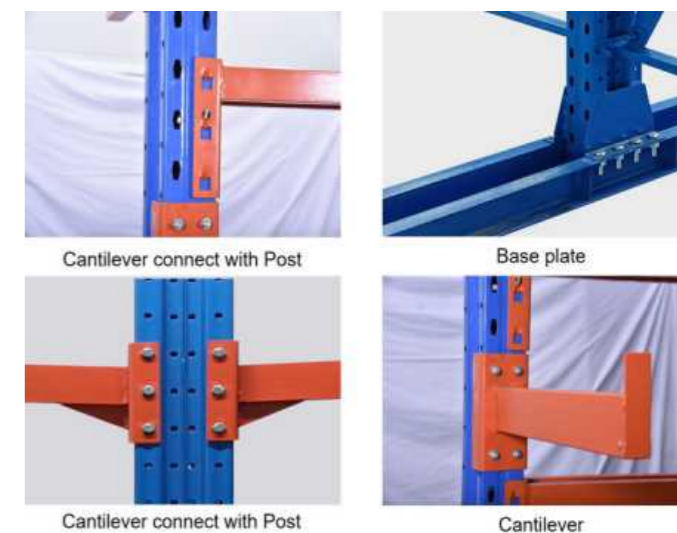
Двусторонний консольный стеллаж  
Double-side cantilever rack



Двусторонний консольный стеллаж  
Double-side cantilever rack



Односторонний консольный стеллаж  
Single-side cantilever rack



Чертеж конструкции консольного стеллажа  
Cantilever rack structure diagram

## Стеллажи для пресс-форм

### ◎MOLD RACK

- Стеллажи для пресс-форм штампов предназначены для хранения различных пресс-форм, штампов, стальных заготовок, моторов, двигателей и других тяжелых объектов.
  - Экономят площадь: на площади всего 1,8 м<sup>2</sup> можно разместить десятки средних и малых форм, что удобно для управления.
  - Выдвижные стеллажи для форм используют подшипниковые узлы. Каждый выдвижной лоток выдвигается на 60–100%. Высота регулируется с шагом 50 мм. Количество уровней можно изменять по необходимости, секции можно соединять бесконечно.
  - Грузоподъемность одного выдвижного лотка: 200–3000 кг.
  - Сверху может устанавливаться передвижная кран-балка с талью, позволяющая независимо поднимать форму без использования большого мостового крана или автопогрузчика, экономя время и силы. Конструкция сборная, простая для демонтажа, транспортировки и монтажа.
  - Оснащены дополнительным страховочным фиксатором и защитным выключателем для повышенной безопасности при работе с формами.
- It is mainly used for storing various heavy items such as molds, steel, motors, and engines.
  - Space-saving: it covers only 1.8 square meters but can hold dozens of small and medium sized molds for easy management.
  - The drawer-type mold rack adopts bearing assembly. Each drawer can be pulled out by 60%–100%. The shelf height can be freely adjusted at 50 mm intervals. The number of drawer layers can be increased or decreased as required, and the racks can be connected infinitely.
  - Load-bearing capacity per drawer layer: 200-3000kgs.
  - The top is equipped with a left-right movable crane frame and an additional hoist, which can independently lift molds without using large overhead cranes or forklifts, saving time and effort. It is assembled from various components with a simple structure, making it easy to disassemble, transport and install.
  - It is equipped with an additional positioning safety device and a safety switch, making mold loading and unloading safer and more reliable.



Стеллаж с полностью открывающимися ящиками  
Full-open mold rack



Стеллаж с частично открывающимися ящиками  
Semi-open mold rack



Стеллаж с полностью открывающимися ящиками | Full-open mold rack



Upright frame

Drawer

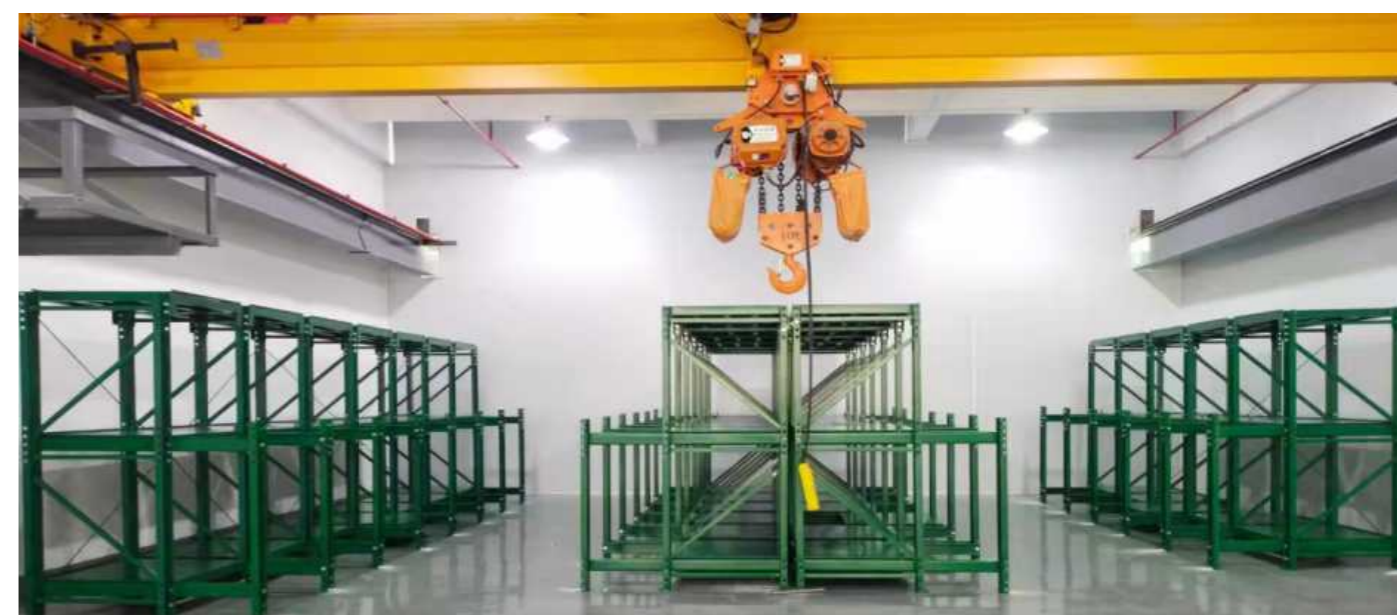


Safety switch



Crane

Чертеж конструкции стеллажа для форм  
Mold rack structure diagram



# Передвижные плотные стеллажи

## ◎ MOBILE FILE CABINET

• Подходит для хранения товаров с малой номенклатурой, большими партиями и низкой частотой доступа; экономит площадь, эффективность использования пространства достигает 80% и более; эффективность хранения составляет около 70%.

• Позволяет свободно регулировать пространство хранения; обеспечивает прямой доступ к каждой единице товара без ограничений по принципу "первым пришел – первым ушел".

• Каждая секция оснащена системой предотвращения движения, обеспечивающей безопасный доступ к товарам; эстетичный внешний вид.

• Секции могут быть заблокированы и закрыты на замок для защиты от краж; нагрузка на полку каждого уровня: 100–300 кг.

• It is suitable for the storage of goods with a small variety but large quantity and low access frequency; it saves floor space, with a space utilization rate of over 80% and a storage efficiency of about 70%.

• The storage space can be adjusted freely; each item can be accessed directly, without being limited by first-in-first-out.

• Each shelf is equipped with a stop movement system to ensure the safety of items when accessing them, and it has a visually beautiful display configuration.

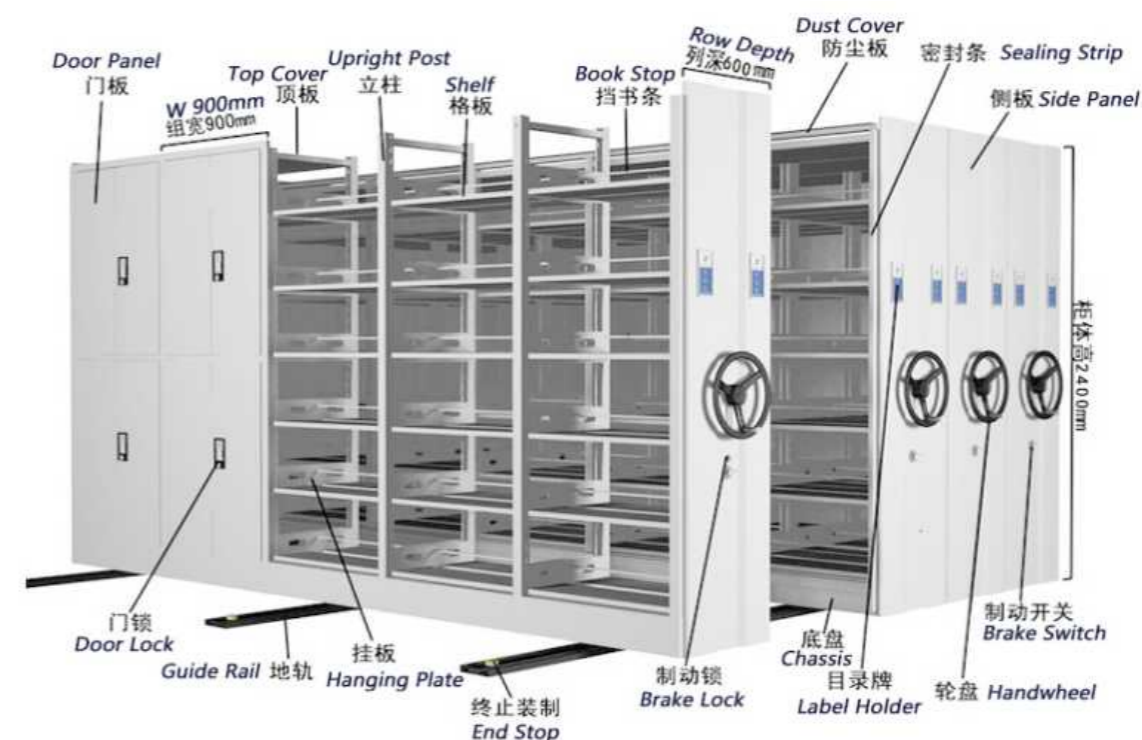
• The cabinets can be locked side by side for anti-theft storage, and the load-bearing capacity of each layer is 100-300kgs.



Ручные передвижные плотные стеллажи  
Hand-operated mobile file cabinet



Интеллектуальные передвижные плотные стеллажи  
Intelligent mobile file cabinet



Чертеж конструкции передвижных плотных стеллажей  
Mobile file cabinet structure diagram

## Перегрузочная платформа © PLATFORM DOCK LEVELER

• Перегрузочная платформа позволяет гибко состыковать складскую платформу с кузовом грузовика, обеспечивая беспрепятственную работу погрузочно-разгрузочной техники.

• Значительно повышает эффективность погрузки-разгрузки, одновременно усиливая безопасность персонала и груза. В настоящее время широко применяется на многих крупных и средних предприятиях.

• The dock leveler flexibly and effectively connects the platform with the truck, ensuring smooth operation of loading and unloading equipment.

• It greatly improves handling efficiency while enhancing the safety of personnel and goods, and has been widely adopted by numerous large and medium-sized enterprises.



## Мобильный перегрузочный мост © MOBILE BOARDING BRIDGE

• Мобильный перегрузочный мост подходит для различных ситуаций: погрузочные доки с нефиксированным положением, ограниченное пространство для маневрирования и т. д.

• С помощью этого устройства вилочные автопогрузчики могут въезжать непосредственно в кузов грузовика для работы, не требуя дополнительного источника питания, что обеспечивает быструю погрузку-разгрузку.

• Конструкция с опорными стойками и настилом из рифленой стали обеспечивает повышенную безопасность.

• It is suitable for various scenarios such as loading & unloading platforms, sites with unfixed loading & unloading points, and narrow working areas.

• It allows forklifts and other handling vehicles to drive directly into trucks for operation without additional power, enabling efficient cargo loading and unloading.

• It adopts a supporting leg structure integrated with perforated steel plate design for more reliable safety.



# Магазинные стеллажи

## ◎ Supermarket Rack

Стандартные размеры полок для супермаркета (мм)  
Standard Supermarket Shelf Size ( mm )

Тип Type	Длина (L)mm	Ширина (W) mm	Высота (H)mm	Цвет (Color)	Нагрузка / уровень Load-capacity/layer
Односторонний Single-sided	700	450	1200	матовый белый/ серый/черный  Semigloss white/ grey/black	35~120kgs
Двусторонний Double-sided		850	1500		
Односторонний Single-sided	900	450	1800		
Двусторонний Double-sided		850	2000		
Односторонний Single-sided	1200	450	2200		
Двусторонний Double-sided		850			



# Книжные стеллажи © BOOK SHELF



Вертикальная стойка | Post

Стальной настил | steel decking



Тележка для транспортировки книг | Book Trolley



Соединение стойки и полки  
Shelf connected with post



# Клиенты и партнеры

© OUR CUSTOMERS



**HITACHI**



**Minebea**



Das Auto.



**Audi**



**HONDA**



**MITSUBISHI MOTORS**

**Haier**



**TOSHIBA**

Leading Innovation >>>

**TCL**

**SIEMENS**



**CHERY**

**CATERPILLAR**



Unilever



**TOYO DENKI**



**AirAsia**



**FOXCONN**  
富士康科技集团

**Shibaura Machine**

**FLEXTRONICS**

**CASIO**



**蒙牛**

# Испытания стеллажей

© RACK TEST



Before Stub column compression test



After Stub column compression test



Before Compression test on uprights



After Compression test on uprights

\*\*\*\*\*To be continued\*\*\*\*\*



Before Shear test on beam end connectors and connector locks



After Shear test on beam end connectors and connector locks



Before Bending tests on upright sections



After Compression tests on uprights

\*\*\*\*\*End of report\*\*\*\*\*



Certificate No.  
10.16.1035

Date of Issue  
09/01/2023

Valid From  
09/01/2023

The Certificate is valid until  
08/01/2028

# CERTIFICATE OF CONFORMITY

## FULLNESS EXAMINATION OF TECHNICAL FILE

<b>Applicant (Name &amp; Address)</b>	ORION (Guangzhou) Intelligent Equipment Co., Ltd No. 3 East Shengli Road, Pingzhou Industrial Park, Guicheng, Nanhai District, Foshan City, Guangdong Province, China
<b>Manufacturer (Name &amp; Address)</b>	Same as applicant
<b>Test Report No.</b>	LTR22032804503
<b>Product Description</b>	Warehouse Storage Racking System
<b>Model(s)</b>	LSS200620/4-3, LSS200620/4-5, LSS180624/5-5, LSS250940/3-10, LSS271260/4-20, SPR251045/3-10, SPR271130/2-20, SPR270960/3-30, SPR281090/5-30, SPR3010120/7-15, DPR159260/3-17, DPR1463110/6-12, DPR154290/5-10, DPR144272/4-15, DPR1473590/5-8 (See Annex for details)
<b>Applicable Standard(s)</b>	EN 15512:2020

This is to attest that, upon the relevant request of the above-mentioned applicant, EUROCERT S.A. as Third-Party Authority, has received, archived and proceed to the examination of the Technical Construction File of the above-mentioned product.

**Note:**

- All modifications to the Technical File should be first submitted to the Third-Party Inspection Authority to ensure further validity of this attestation.
- This certificate is valid only for the product and configuration described and in conjunction with the technical data detailed above.



Check the validity of the Certificate by scanning the QR code at right.  
EUROCERT S.A. 89 Chlois & Lykovriseos str., 144 52, Metamorphosi – Greece  
T +30 210 62.52.495, +30 210 62.53.927, F +30 210 62.03.018, M eurocert@otenet.gr



# ANNEX TO

## CERTIFICATE NO.: 10.16.1035

### Technical Characteristics of Model

No.	Model	Size(mm)	Number of layers	Load capacity
Long Span Shelving/Racking (with solid steel decks)				
1	LSS200620/4-3	W2000*D600*H2000	4	300kg/layer
2	LSS200620/4-5	W2000*D600*H2000	4	500kg/layer
3	LSS180624/5-5	W1800*D600*H2400	5	500kg/layer
4	LSS250940/3-10	W2500*D900*H4000	3	1000kg/layer
5	LSS271260/4-20	W2700*D1200*H6000	4	2000kg/layer
Heavy Duty Selective Pallet Racking				
6	SPR251045/3-10	W2500*D1000*H4500	3	1000kg/layer
7	SPR271130/2-20	W2700*D1100*H3000	2	2000kg/layer
8	SPR270960/3-30	W2700*D900*H6000	3	3000kg/layer
9	SPR281090/5-30	W2800*D1000*H9000	5	3000kg/layer
10	SPR3010120/7-15	W3000*D1000*H12000	7	1500kg/layer
Heavy Duty Drive-in Pallet Racking System				
11	DPR159260/3-17	W1500xD(1150x8)×H6000	3	1700kg/pallet
12	DPR1463110/6-12	W1400xD(1050x6)×H11000	6	1200kg/pallet
13	DPR154290/5-10	W1500xD(1050x4)×H9000	5	1000kg/pallet
14	DPR144272/4-15	W1400xD(1050x4)×H7200	4	1500kg/pallet
15	DPR1473590/5-8	W1400xD(1050x7)×H9000	4	800kg/pallet



Check the validity of the Certificate by scanning the QR code at right.  
EUROCERT S.A. 89 Chlois & Lykovriseos str., 144 52, Metamorphosi – Greece  
T +30 210 62.52.495, +30 210 62.53.927, F +30 210 62.03.018, M eurocert@otenet.gr

